



[スタジオ住所]

スタジオ パインナッツ

144-0052

東京都大田区蒲田 5-27-10 蒲田 TK ビル 9F

南向きの大きな窓から自然光がたっぷりと入るスタジオ。白壁とナチュラルウッドを基調としたインテリアは、居心地がよく、どんな撮影シーンにもフレキシブルにフィットする設計となっております。また、ナチュラルウッドで揃えた北欧風・japandi(ジャパニディ)風のインダストリアルな家具を使った、おしゃれなリビングシーン、カフェシーンなど、幅広いニーズの撮影に対応可能です。さらに、アクリルパネルの裏側にストロボを設置し、自然光のような光を自在にコントロールできるスペースも好評です。屋外撮影も可能で、約64㎡あるルーフバルコニーにはグリーンプラントを設置。自然光と植物を活かした屋外シーンの撮影は、室内撮影と合わせて新たな撮影シーンのイメージを創出することでしょう。

24時間利用可能。雑誌撮影、広告、CM、ムービー、各種取材、収録、展示会やイベントスペースとしてもご利用になれます。

【概要】

- ・天井高 3000mm
- ・電気容量 50A : 100V
- ・スタジオスペース 101㎡
- ・ルーフバルコニー 64㎡
- ・専用駐車場なし

【搬入・搬出時サイズ】

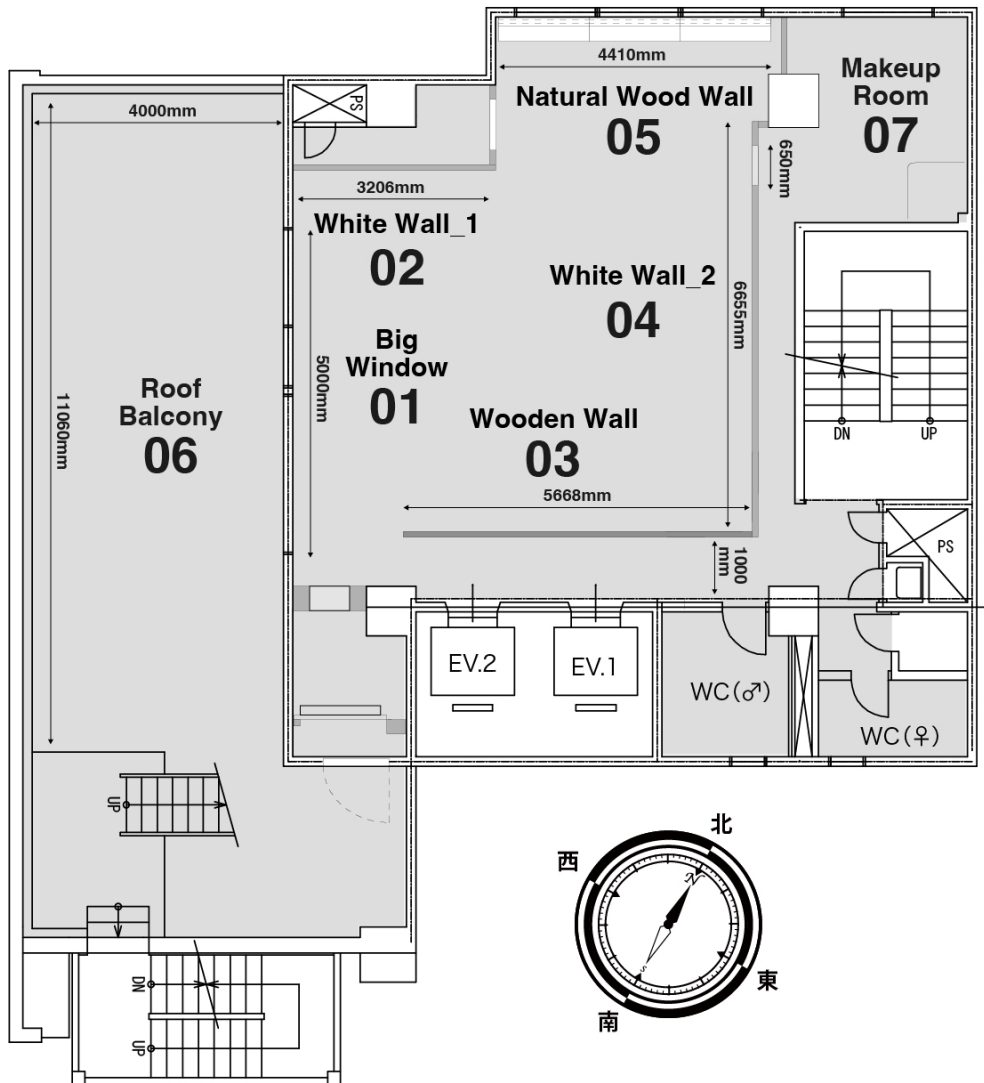
- ・エレベーター扉
高さ 210cm 幅 80cm
- ・エレベーター 中
高さ 226cm 幅 140cm 奥行き 110cm

【最寄駅】

- ・京急蒲田駅：徒歩 5 分
- ・JR 蒲田駅：徒歩 5 分

【インターネット独立専用回線】

- ・有線 LAN 接続：○(回線速度：上り 872Mbps/ 下り 932Mbps)
- ・無線 LAN 接続：○















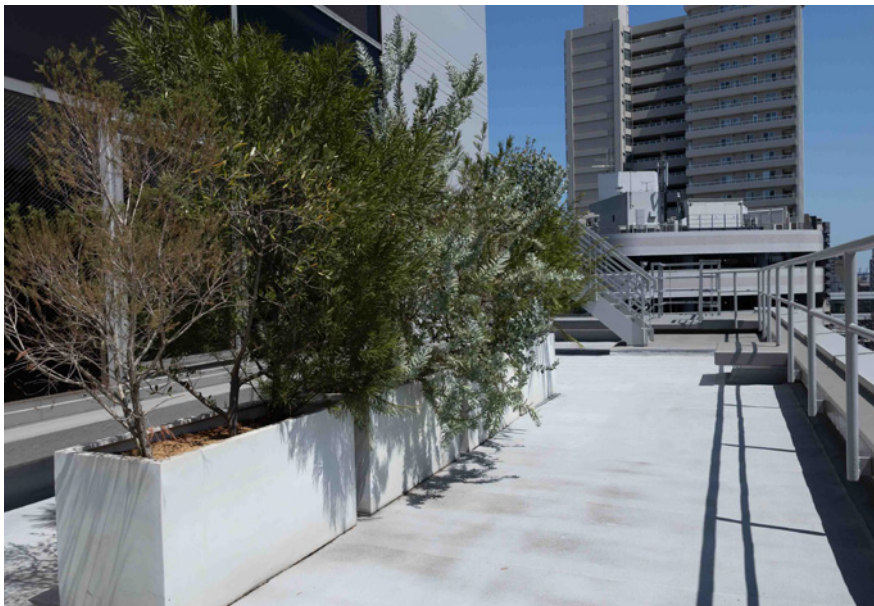
窓裏照明：夜間や早朝でも昼間のシーンが再現可能













⑤ 近隣のコインパーキング

【スタジオ住所】 144-0052 東京都大田区蒲田5-27-10蒲田TKビル9F

当スタジオ周辺にはこちら以外にも
コインパーキングが多数点在しています。

詳しくは都内時間貸駐車場検索サイト
「s-park」よりご確認ください。



01 オリニック提携駐車場

22台 中心からの直線距離: 44m
料金: 全日 09:30~23:00 20分 100円,
全日 23:00~09:30 夜間据置 (23:00~
9:30) 2,200円

06 蒲田駐車場

5台 中心からの直線距離: 91m
料金: 全日 08:00~20:00 15分 200円
【1・2番車室】全日 08:00~20:00 15分
200円 【3・4・5番車室】昼間 (8:00~
20:00) 最大2,000円 上限最大料金 繰返
しなし, 全日 20:00~08:00 15分 200円
【全車室】夜間 (20:00~8:00) 最大1,000
円 上限最大料金 繰返しなし

02 タイムズ蒲田第25

10台 中心からの直線距離: 44m
料金: ■通常料金, 全日 08:00~02:00 20
分¥330 02:00~08:00 60分¥110, ■最
大料金, 全日 駐車後12時間 最大料金
¥2200

07 タイムズ蒲田第37

4台 中心からの直線距離: 101m
料金: ■通常料金, 全日 00:00~00:00 15
分¥220, ■最大料金, 全日 19:00~09:00
最大料金¥990

03 タイムズ蒲田第33

4台 中心からの直線距離: 62m
料金: ■通常料金, 全日 09:00~18:00 15
分¥220 18:00~09:00 20分¥220, ■最
大料金, 全日 09:00~18:00 最大料金
¥1800 18:00~09:00 最大料金¥1400

08 タイムズエクセルダイア蒲田

3台 中心からの直線距離: 110m
料金: ■通常料金, 全日 08:00~00:00 20
分¥330 00:00~08:00 60分¥110, ■最
大料金, 全日 駐車後5時間 最大料金
¥1760

04 タイムズ蒲田第28

8台 中心からの直線距離: 69m
料金: ■通常料金, 全日 08:00~02:00 25
分¥200 02:00~08:00 60分¥100

09 コインパーク蒲田第9駐車場

5台 中心からの直線距離: 114m
料金: 全日 00:00~24:00 15分 200円,
全日 00:00~24:00 ○最大料金 駐車
後12時間以内 2,000円 (1回限り), 全
日 18:00~09:00 ○夜間最大料金
1,000円

05 Dパーキング蒲田5丁目第1

5台 中心からの直線距離: 86m
料金: 全日 00:00~24:00 12分 200円
昼間 (9:00~18:00) 最大2,000円 夜間
(18:00~9:00) 最大1,200円 上限最大料
金 繰返しあり

10 タイムズ蒲田5丁目

2台 中心からの直線距離: 123m
料金: ■通常料金, 全日 00:00~00:00 15
分¥220, ■最大料金, 全日 20:00~09:00
最大料金¥1100