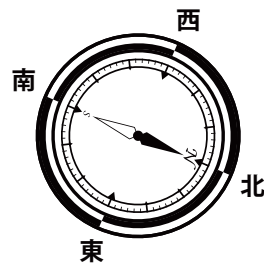
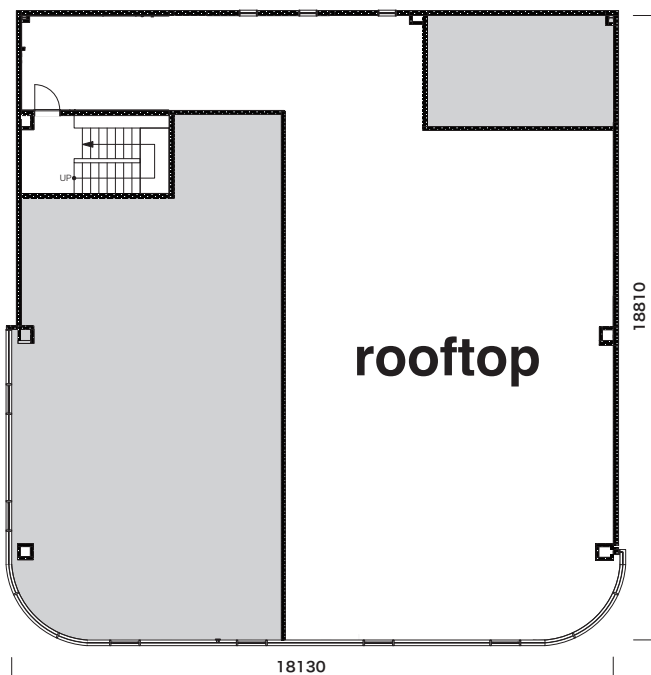
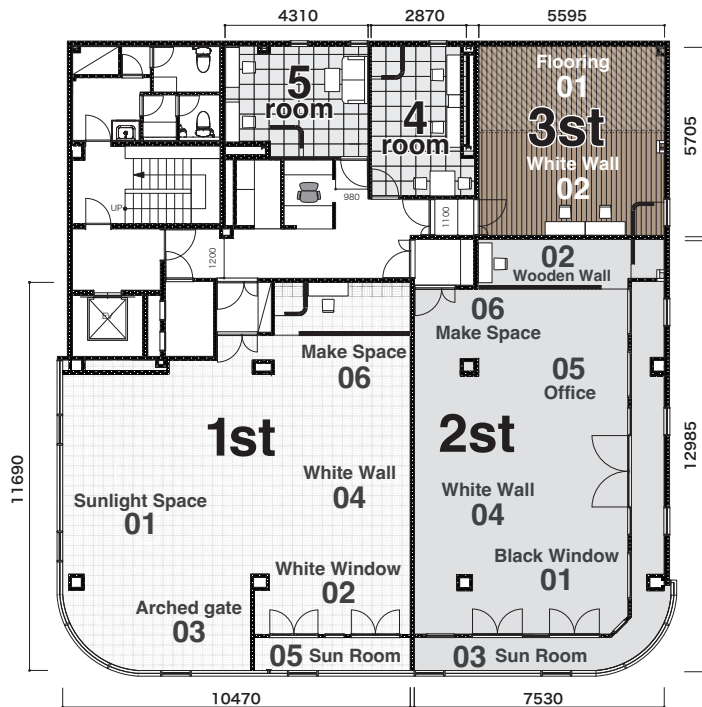




STUDIO
BIG BEAR

スタジオ ビッグベアルーフトップ

約185㎡の広大な屋上。抜けの良いロケーションは開放感が抜群で、躍動感のあるスチール撮影や動きのあるムービー撮影に最適です。高層ビルを背景にした夕景、夜景撮影は室内とは一味違う被写体の魅力を新たに引き出すことが期待できます。スチール撮影はもちろんのことムービー撮影のご利用も多いスタジオになります。



[スタジオ住所]

スタジオ ビッグベア

145-0075 東京都大田区西嶺町 15-10 ガーデンビル 4F

約185㎡の広大な屋上。抜けの良いロケーションは開放感が抜群で、躍動感のあるスチール撮影や動きのあるムービー撮影に最適です。高層ビルを背景にした夕景、夜景撮影は室内とは一味違う被写体の魅力を新たに引き出すことが期待できます。

スチール撮影はもちろんのことムービー撮影のご利用も多いスタジオになります。

また、同施設内にテイストの異なるスタジオ(かわいいカフェ風、クールなオフィス風、フローリングの家風)がございますので、シーンによって撮りわけも可能です。イベント、雑誌、広告撮影、CM、ムービー撮影、各種取材や収録など、あらゆる撮影シーンにご利用いただけます。

総面積450㎡を超え(1st:102㎡、2st:95㎡、3st:32㎡、4room:14㎡、5room:14㎡、屋上:185㎡)、60名以上収容、24時間利用可能。

【概要】

- ・電気容量 125A : 100V
- ・スタジオ面積 (総面積 300㎡以上)
 - 1st : 115㎡
 - 2st : 95㎡
 - 3st(控室利用可) : 32㎡
 - 4room : 14㎡
 - 5room : 14㎡
 - 屋上 : 185㎡
- ・メイクルーム / 控室 3部屋 (3st含む)
- ・専用駐車場有り (2台)

【搬入・搬出時サイズ】

- ・エレベーター扉
 - H210cm × W80cm
- ・エレベーター中
 - H228cm × W139cm × D109cm
- ・階段の幅
 - W890mm
- ・中踊り場
 - W2000×D800×CH2700
- ・踊り場
 - W2000×D1650×CH2400

【最寄駅】

- ・東急池上線 千鳥町駅 徒歩4分
- ・東急多摩川線 武蔵新田駅 徒歩7分

【インターネット独立専用回線】

- ・有線 LAN 接続 : ○ (回線速度 : 上り 731Mbps/ 下り 836Mbps)
- ・Wi-Fi : ○

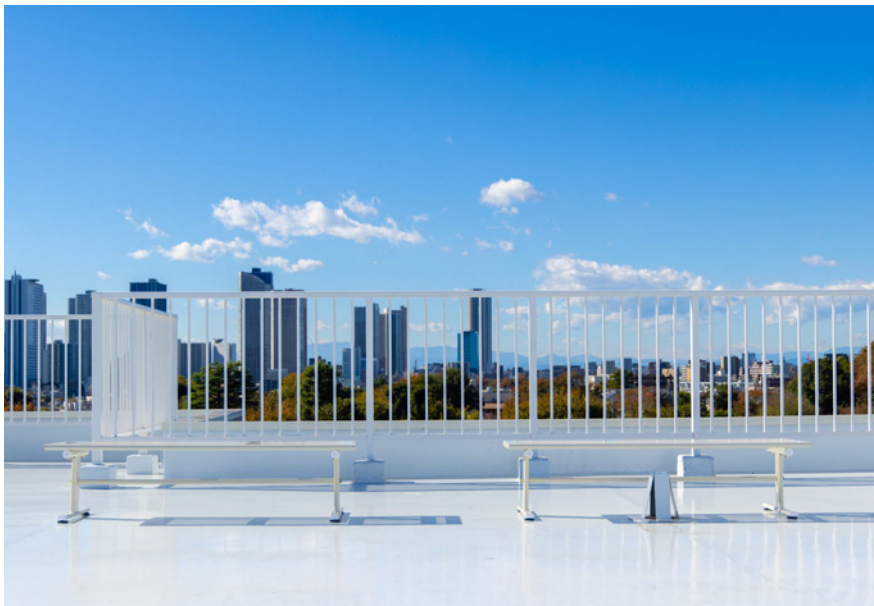
スタジオ ビッグベアルーフトップ



スタジオ ビッグベア ルーフトップ



スタジオ ビッグベア ルーフトップ



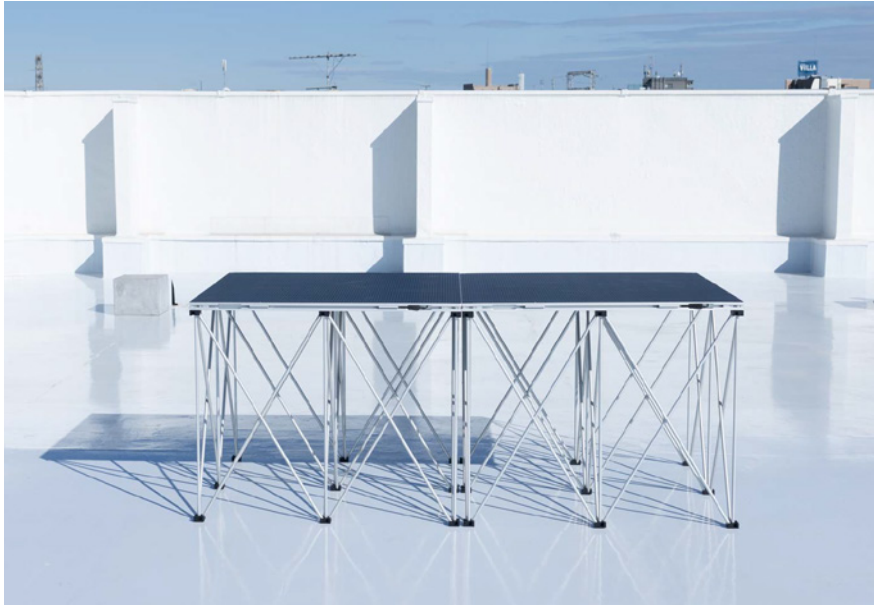
スタジオ ビッグベア ルーフトップ



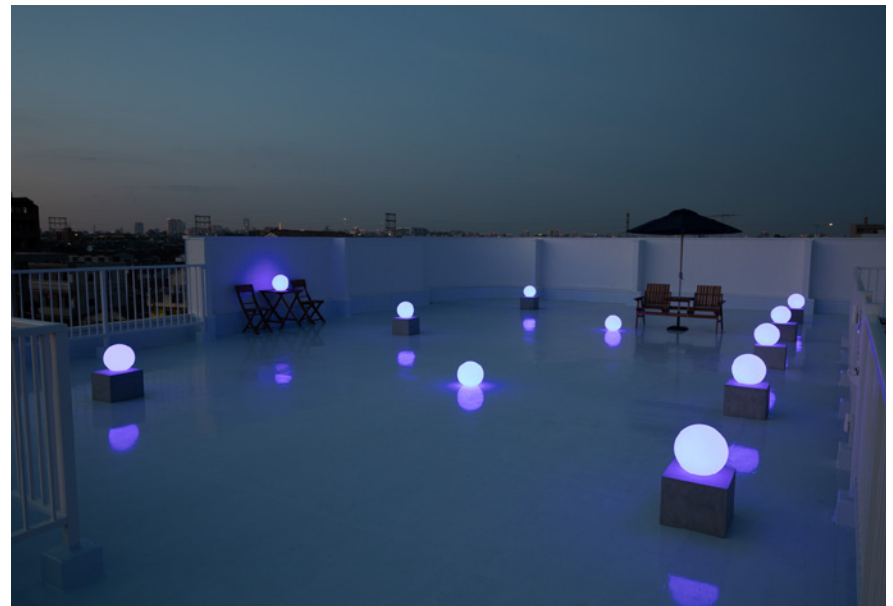
スタジオ ビッグベア ルーフトップ



スタジオ ビッグベアルーフトップ



スタジオ ビッグベアルーフトップ



スタジオ ビッグベア ルーフトップ



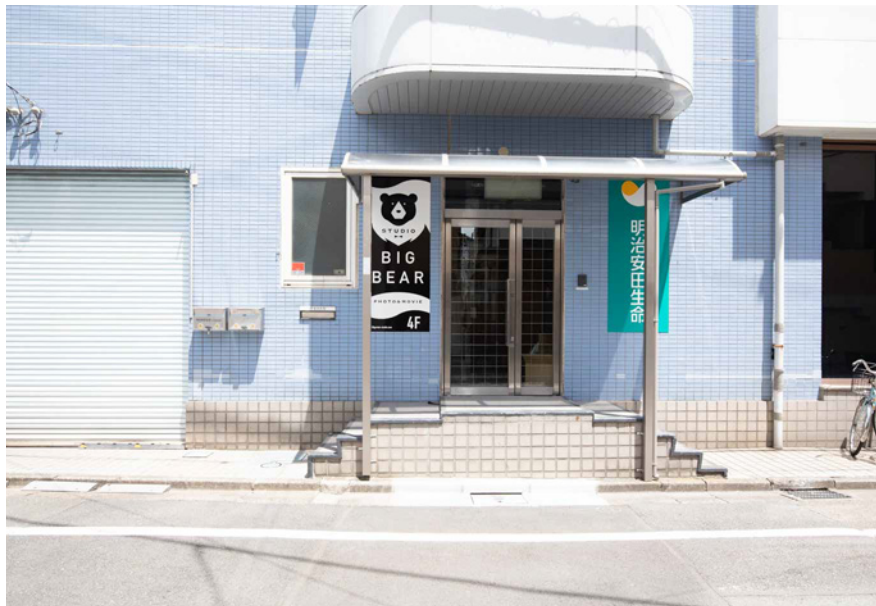
スタジオ ビッグベア 4/5 ルーム、駐車場



4 ルーム



5 ルーム



入口



6/7 番

スタジオ 専用駐車場 MAP

専用駐車場(6/7番):
145-0075 東京都大田区西嶺町16

【専用駐車場までのご案内】

一方通行にご注意ください。

- ①BIG BEARを出て環八へ出てすぐに「左折」
- ②T字路を「左折」
- ③突き当たりを「右折」
- ④道なりに進みひとつめを「右折」して直進した左手に
専用駐車場入り口があります。[6番・7番]をご利用ください。





近隣のコインパーキング

[スタジオ住所] 145-0075 東京都大田区西嶺町15-10 ガーデンビル4F



都内時間貸
駐車場検索サイト
「s-park」は
こちらから



01 anパーク 東嶺町 1

3台 中心からの直線距離: 128m

料金: 全日 08:00~20:00 30分 200円
昼間 (8:00~20:00) 最大700円, 全日
20:00~08:00 1時間 100円 夜間
(20:00~8:00) 最大400円

02 にこここパーキング東嶺町

3台 中心からの直線距離: 139m

料金: 全日 08:00~22:00 30分 100円
24時間最大700円, 全日 22:00~08:00
2時間 100円

03 アイパーク東嶺町第2

7台 中心からの直線距離: 148m

料金: 全日 00:00~24:00 20分 100円
入庫から24時間最大900円

04 パークステーション西嶺町第2

8台 中心からの直線距離: 198m

料金: 全日 08:00~20:00 20分 100円
24時間最大700円, 全日 20:00~08:00
1時間 100円

05 タイムズ東嶺町

6台 中心からの直線距離: 216m

料金: ■通常料金, 全日 00:00~00:00 30
分¥220, ■最大料金, 全日 駐車後12時間
最大料金¥600

06 アイパーク東嶺町第3

12台 中心からの直線距離: 229m

料金: 全日 00:00~24:00 30分 200円
入庫から8時間最大600円

07 Dパーキング西嶺町第1

6台 中心からの直線距離: 249m

料金: 全日 08:00~20:00 40分 200円
24時間最大900円 上限最大料金 繰返し
あり, 全日 20:00~08:00 1時間 100円

08 タイムズ南久が原2丁目第2

8台 中心からの直線距離: 342m

料金: ■通常料金, 全日 00:00~00:00 30
分¥220, ■最大料金, 全日 駐車後24時間
最大料金¥1400

09 タイムズ久が原駅前

5台 中心からの直線距離: 359m

料金: ■通常料金, 月~金 09:00~15:00
30分¥300 15:00~22:00 20分¥100
22:00~09:00 60分¥100 土・日・祝
09:00~22:00 20分¥100 22:00~
09:00 60分¥100

10 タイムズ南久が原

6台 中心からの直線距離: 375m

料金: ■通常料金, 全日 00:00~00:00 30
分¥220, ■最大料金, 全日 駐車後24時間
最大料金¥1400